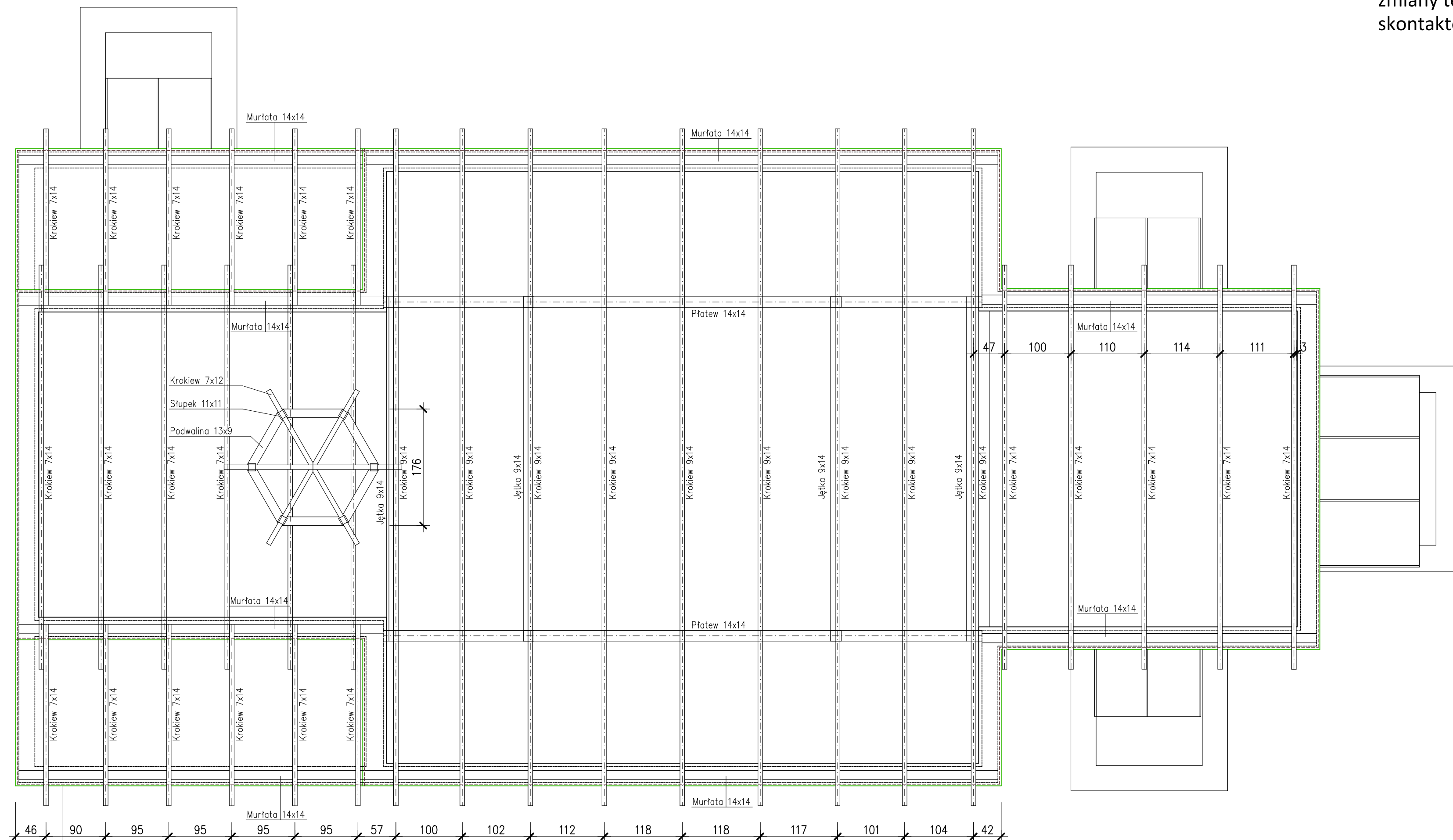


**UWAGI :**  
Projekt chroniony prawem autorskim  
Wszystkie wymiary na rysunku należy  
każdorazowo sprawdzić na miejscu  
budowy. W przypadku różnic lub  
zmiany technologii należy  
skontaktować się z projektantem



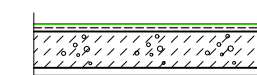
**RZUT WIĘŻBY**  
1: 50

**REMONT ŚCIAN ZEWNĘTRZNYCH BUDYNKU:**

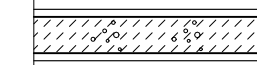
- OSTROŻNY DEMONTAŻ ISTNIEJĄCYCH ELEMENTÓW DREWNIANYCH
- SELEKCJA ELEMENTÓW DREWNIANYCH - SZALÓWKI
- TRWALE ZNISZCZONE WYMIENIĆ NA NOWE
- ELEMENTY ODZYSKANE PO OCZYSZCZENIU I IMPREGNACJI PONOWNIE ZAMONTOWAĆ

**LEGENDA:**

- ISTNIEJĄCE ŚCIANY DO REMONTU



- ISTNIEJĄCE ŚCIANY



± 0,00=163,65 m n.p.m.

05-850 Ożarów Mazowiecki ul. W. Korfańskiego 11B tel. 675 874 720					<b>DK-PRO</b> mgr inż. DONATA KIEŁBASA	
Tytuł projektu		Remont zabytkowej kaplicy pw. bł. Urszuli Ledóchowskiej 21–211 Białka 33			Faza	Projekt Budowlany
Inwestor		Parafia Rzymskokatolicka P.W. św. Jana Chrzciciela w Parczewie			Branża	Architektura
Stanowisko		Imię i nazwisko	Specjalność	Nr uprawnień	Podpis	Skala
Projektant		mgr inż. DONATA KIEŁBASA	Konstr.–bud.	Wa–18/02		1:50
Tytuł rysunku		RZUT WIĘŻBY				Data
						05.2024
						Nr rysunku
						R4
						Strona